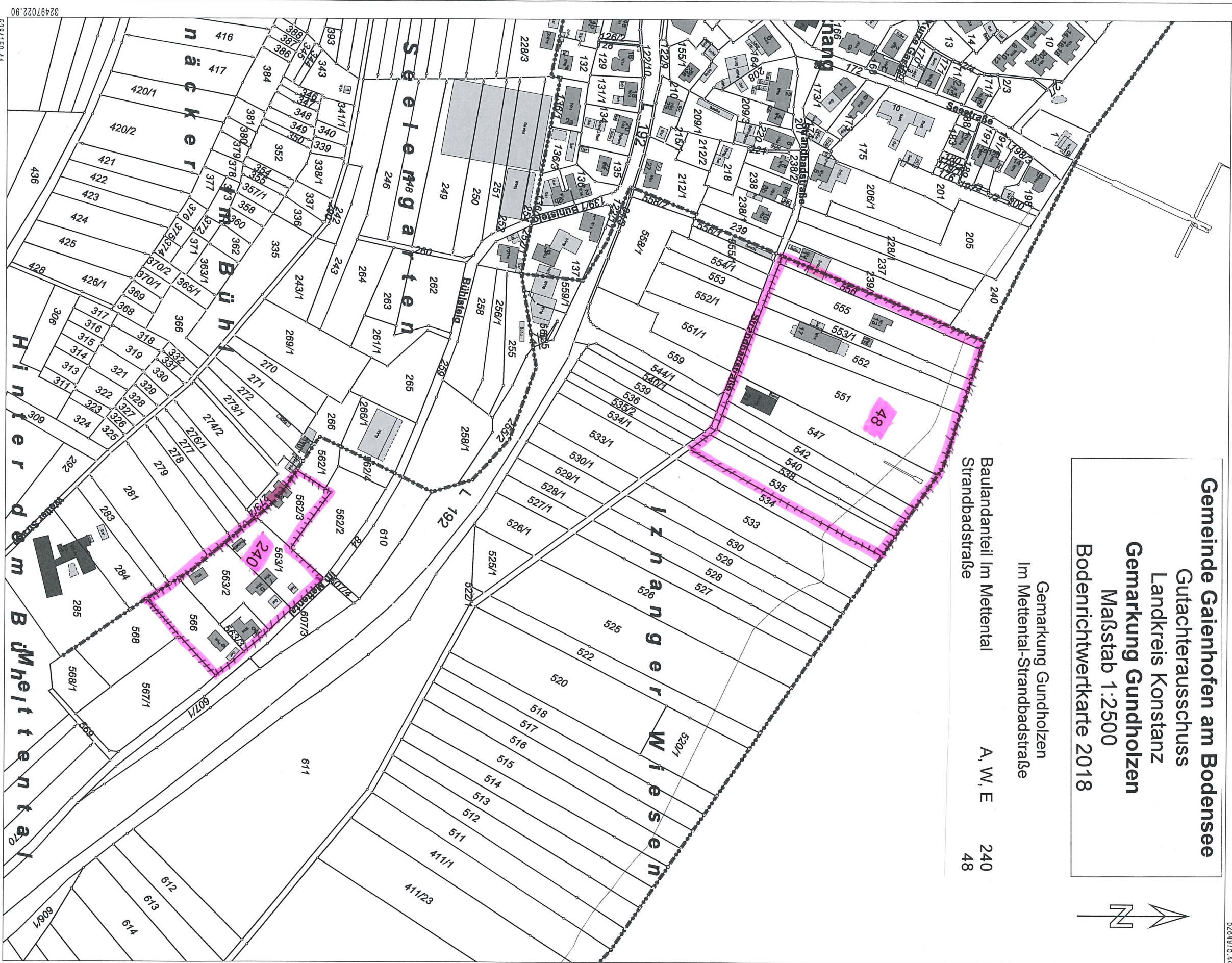




Gemeinde Galenhofen am Bodensee
Gutachterausschuss
Landkreis Konstanz
Gemarkung Gundholzen
Maßstab 1:2500
Bodenrichtwertkarte 2018

Gemarkung Gundholzen
Im Mettental-Strandbadstraße
Baulandanteil Im Mettental
Strandbadstraße
A, W, E
240
48



Darstellung entspricht dem Liegenschaftskataster -
Abweichungen gegenüber dem Grundbuch sind möglich.

Maßstab 1:2500
0 25 50 75
Meter

Die Basisinformationen und Basisdaten des Liegenschaftskatasters unterliegen dem Verwendungs-
vorbehalt nach § 2 Abs. 3 und 4 des Vermessungsgesetzes vom 1. Juli 2004 (GBl. S. 489, 509),
zuletzt geändert durch Gesetz vom 30. November 2010 (GBl. S. 989). Sie dürfen vom Empfänger
nur für den Zweck verwendet werden, zu dem sie übermittelt worden sind. Eine Verwendung für
andere Zwecke ist nur zulässig, wenn die Vermessungsbehörde eingewilligt hat.

5284150.44
32497022.90

5284975.44

32497680.40